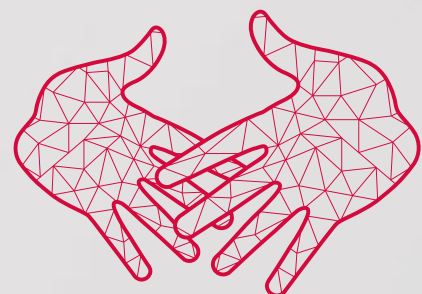




Eine Orientierungshilfe für Flüchtlinge im Saarland



ANKOMMEN

Netzwerk für Flüchtlinge

Das Saarbrücker Netzwerk ANKOMMEN ist eine gemeinsame Initiative des Zuwanderungs- und Integrationsbüro Saarbrücken (ZIB), der LHS Saarbrücken und der Landesarbeitsgemeinschaft Pro Ehrenamt e.V..

Johannstraße 13, 66111 Saarbrücken
 Telefon: +49 681 30140207 • kontakt@ankommen-saarland.de
 www.ankommen-saarland.de

BERATUNGSSTELLEN

Nebenstehend einige ausgewählte Adressen, bei denen kostenlos professionelle Beratung zu den Themen Ausbildung und Studium, Anerkennung und Berufswahl eingeholt werden kann.

ARBEITERWOHLFAHRT

Migrations- und Integrationsdienst
 Lebacher Straße 161
 66113 Saarbrücken
 info@lvsaarland.awo.org

DEUTSCHES ROTES KREUZ

Therapie- und Beratungszentrum für Flüchtlinge
 Vollweidstraße 2
 66115 Saarbrücken
 info@lv-saarland.drk.de



DIAKONISCHES WERK AN DER SAAR

Migrationsdienste
 Zur Malstatt 4
 66115 Saarbrücken
 jugendberufsagentur-sb@dwsaar.de



HOCHSCHULE FÜR TECHNIK UND WIRTSCHAFT DES SAARLANDES

Studierendensekretariat & Beratung
 Goebenstraße 40 / Raum 2109
 66117 Saarbrücken
 stud-sek@htwsaar.de



HANDWERKSKAMMER DES SAARLANDES

Hohenzollernstraße 47-49
 66117 Saarbrücken
 info@hwk-saarland.de



ANERKENNUNGSSTELLE FÜR SCHULABSCHLÜSSE

Ministerium für Bildung und Kultur
 Trierer Straße 33
 66111 Saarbrücken
 Tel. 0681-50100



BUNDESAGENTUR FÜR ARBEIT

Jobcenter & Berufsberatung
 Hafestraße 18
 66111 Saarbrücken
 www.arbeitsagentur.de

CARITASVERBAND

Jugendmigrationsdienst
 Johannisstraße 2
 66111 Saarbrücken
 bard@caritas-saarbruecken.de



NETZWERKBÜRO ANKOMMEN

Haus der Kulturen (3. Etage)
 Johannisstraße 13
 66111 Saarbrücken
 www.ankommen-saarland.de



SEAQ - SERVICESTELLE ZUR ERSCHLISSUNG AUSLÄNDISCHER QUALIFIKATIONEN

saar-is
 Franz-Josef-Röder-Straße 9
 66119 Saarbrücken
 werner.doerr@saar-is.de

INDUSTRIE- UND HANDELSKAMMER

Franz-Josef-Röder-Straße 9
 66119 Saarbrücken
 info@saarland.ihk.de

Weitere Beratungsstellen finden sich im **IQ-NETZWERK SAARLAND**
 c/o FITT- Forschungs- und Transferstelle G.I.M.

www.netzwerk-iq.saarland

ASW BERUFSAKADEMIE SAARLAND E.V.
 Zum Eisenwerk 2
 66538 Neunkirchen
 info@asw-berufsakademie.de

UNIVERSITÄT DES SAARLANDES
 Zentrale Studienberatung
 Campus Center Geb. A 4.4
 66041 Saarbrücken
 Tel. 0681-3023513
 www.uni-saarland.de

WEGWEISER ZU AUSBILDUNG UND BERUF

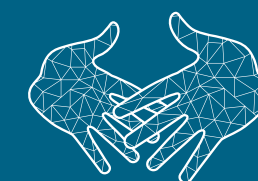
Nach der ersten Phase des Ankommens in Deutschland stellt sich für viele Flüchtlinge die Frage des (weiteren) beruflichen Werdegangs. Gleich ob sie im Heimatland schon einen Beruf ausgeübt haben oder nicht, ob sie noch in der Ausbildung waren und diese vielleicht wegen der Flucht abbrechen mussten:

In Deutschland müssen sich Flüchtlinge auf ein für sie fremdes und höchst differenziertes Ausbildungs- und Berufssystem einstellen.

Um das Ziel der vollständigen Integration zu erreichen – eine dauerhafte Beschäftigung, die den Fähigkeiten der jeweiligen Person entspricht – ist eine Reihe von Hürden zu überwinden: Sprachprüfungen, Anerkennung von Zeugnissen, alternative Ausbildungs- oder Studiengänge mit unterschiedlichen Voraussetzungen sowie die Sicherung des Lebensunterhaltes (SGB II & III, BAföG, Stipendien). Dazu bieten zahlreiche Stellen ihre professionelle Beratungshilfe an (siehe nebenstehende Adressen).

Die umseitige Grafik soll dabei helfen, den Prozess der Berufsfindung mit seinen wichtigsten Phasen, Bausteinen und Alternativen im Zusammenhang zu erkennen und zu verstehen.

Diese Information richtet sich an Flüchtlinge über 18 Jahre, die nicht mehr der Schulpflicht unterliegen. Sie soll auf keinen Fall die professionelle Beratung ersetzen, sondern diese unterstützen. Die Abbildungen sollen den Flüchtlingen eine Orientierungshilfe bieten, die dazu beiträgt, den eigenen Standort im Integrationsprozess zu erkennen.

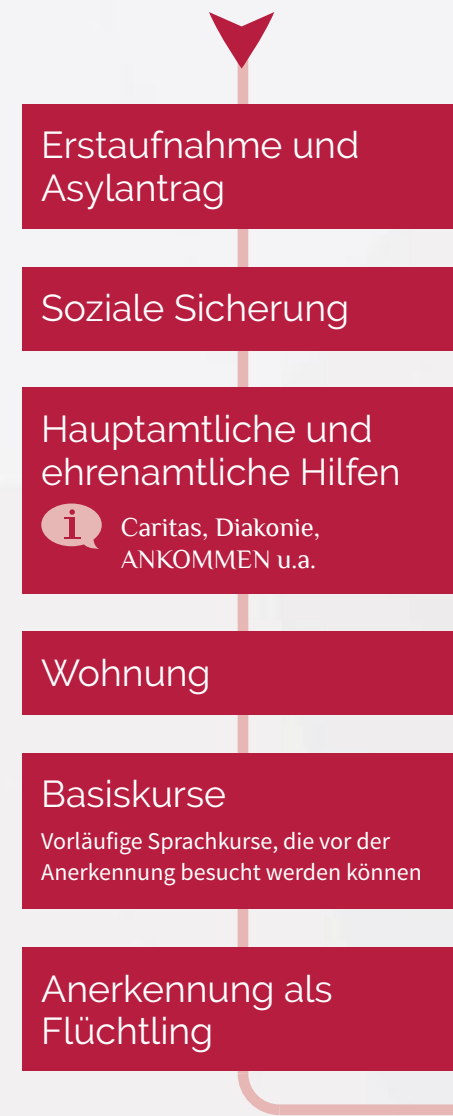


ANKOMMEN



© Martin Zwick (Konzept) und Christian Bart (Gestaltung)
 c/o LAG Pro Ehrenamt e.V.
 Stand: Mai 2016

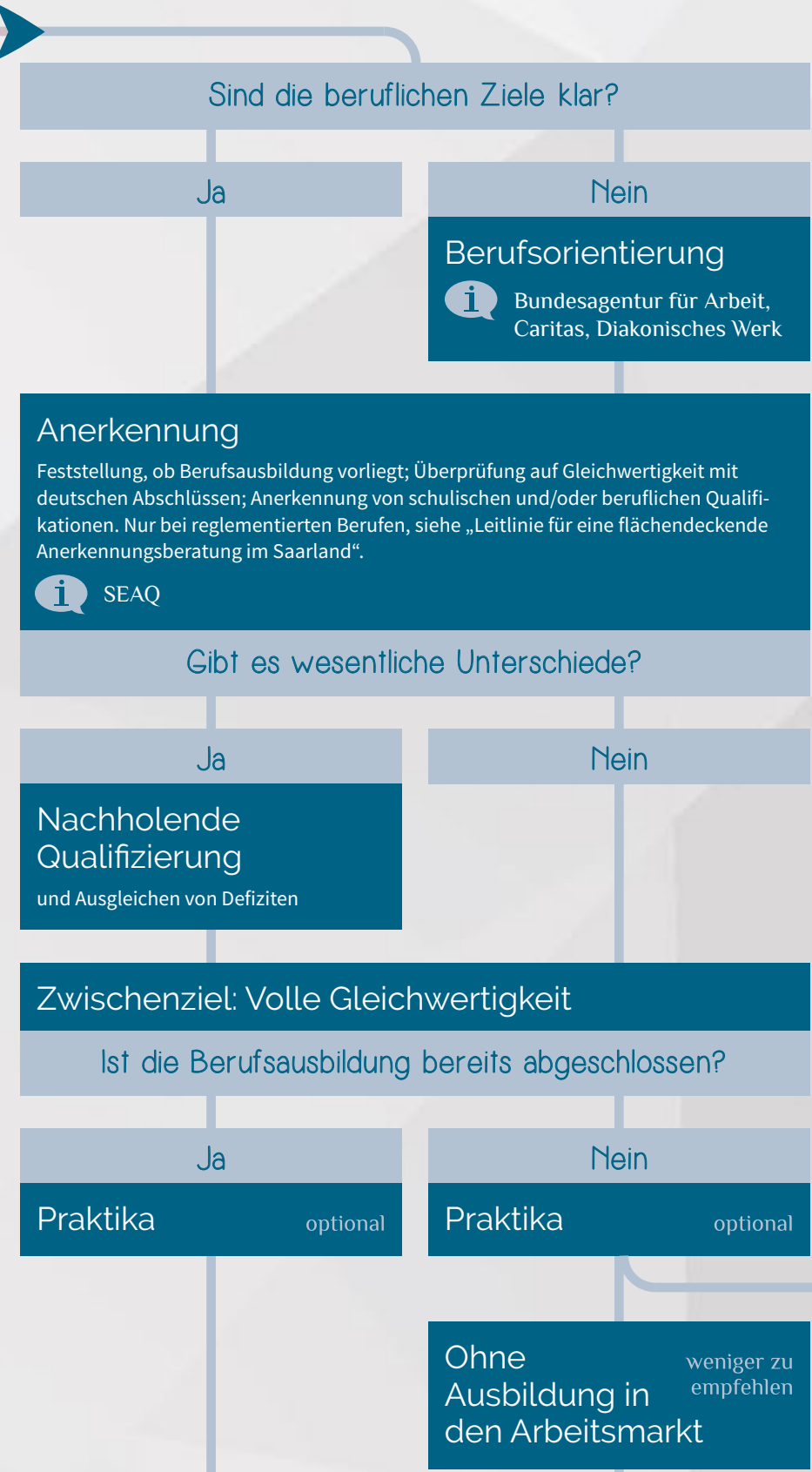
ANKUNFT



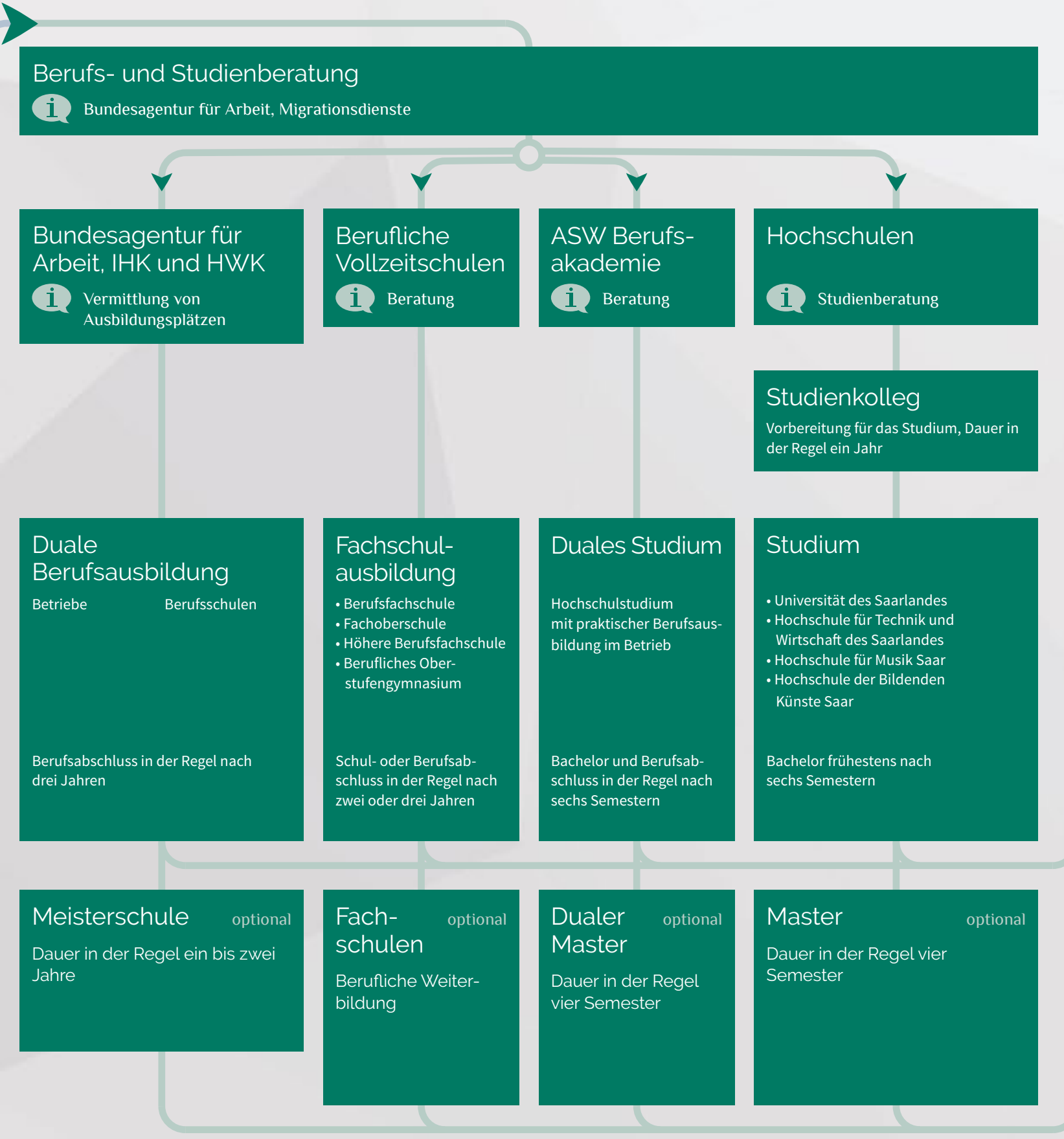
INTEGRATIONSKURSE



BERUFLICHE ORIENTIERUNG UND ANERKENNUNG



AUSBILDUNG / STUDIUM



ARBEITSMARKT

