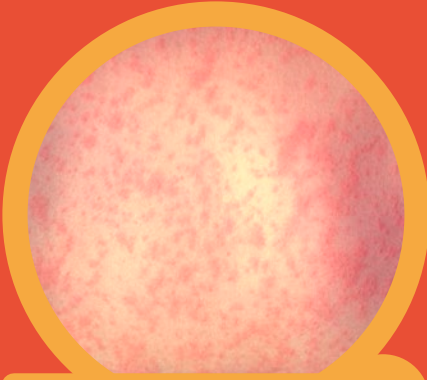




١ حمى/زكام



٣ طفح جلدي



٢ الانتشار الأول

حصبة

المضاعفات

يمكن حدوث التهاب رئوي والتهاب الأذن الوسطى والتهاب الدماغ.
بالنسبة للأشخاص ضعيفي المناعة تعتبر الحصبة مهددة للحياة!

القابلية للإصابة

ه أيام قبل وحتى ٤ أيام بعد ظهور طفح الحصبة النمطي. الإصابة بالعدوى تكون عند أعلى مستوياتها مباشرة قبل بدء ظهور الطفح.

التصريح بالعودة

يجب إبلاغ إدارة حضانة الرعاية اليومية للأطفال كيता على وجه السرعة بأمراض الحصبة! وهي بدورها تقوم بإبلاغ مكتب الصحة. لا يجوز الذهاب إلى حضانة الرعاية اليومية للأطفال كيता إلا بعد أن تخف حدة الأعراض. على أقل تقدير في اليوم الخامس بعد ظهور طفح الحصبة النمطي.

الأشخاص الذين يعيشون في نفس المنزل الذي يعيش فيه الشخص المصاب بالحصبة يجب كذلك ألا يذهبوا إلى حضانة الرعاية اليومية للأطفال كيता لمدة ١٤ يومًا. إلا إذا كان هناك حماية تطعيم ثنائية أو في حالة وجود إثبات طبي لوجود إصابة سابقة بمرض الحصبة.

طرق الإصابة

العدوى المنقولة بالرذاذ: تنتقل العدوى عند السعال والعطس والحديث وعن طريق ملامسة إفرازات الحلق والأنف.
فيروس الحصبة شديد العدوى، بحيث يمكن الإصابة بالعدوى بالفعل بعد الملامسة لوهلة قصيرة.

الوقاية

الحماية الكبرى يوفرها التطعيم. التطعيم الأول بين عمر ١١ و ١٤ شهر، والتطعيم الثاني حتى نهاية السنة الثانية من العمر.
يمكن أيضًا إعطاء التطعيم للشباب والمراهقين والبالغين وأيضًا في غضون ٣ أيام بعد ملامسة الشخص المريض.
من سبق أن تعرض للحصبة، فإنه يتمتع بحماية منها مدى الحياة.

فترة حضانة المرض

المدة من الإصابة بالعدوى حتى بداية ظهور المرض تستغرق حوالي ٨ حتى ١٤ يومًا.

أعراض المرض

المرحلة الأولى: ٨-١٢ يوم بعد الإصابة بالعدوى حمى (١)، وسعال، وزكام، والتهابات بالعين واحمرار بالحلقة وسقف الحلق وفي أحيان كثيرة إسهال. يقع بيضاء على شكل رذاذ كلسي على مخاطية الفم (بقع كوبليك).
المرحلة الثانية: بعد اليوم ١٤-١٥ طفح الحصبة النمطي (يقع الجلد باللون البني الوردي (٢). تبدأ في الوجه وخلف الأذنين (٣). يمكن أن يظل الطفح موجودًا لحوالي ٤-٧ أيام.



المزيد من المعلومات على:

