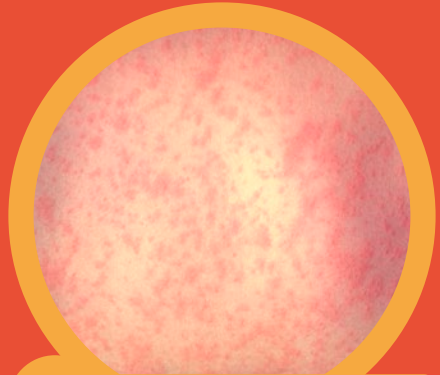




1 Fieber/Schnupfen



2 Erstausbreitung



3 Hautausschlag

MASERN

INFEKTIONSWEG

Tröpfcheninfektion: Übertragung beim Husten, Niesen, Sprechen und über Kontakt mit Sekret aus Rachen und Nase.
Das Masernvirus ist hochansteckend, sodass eine Infektion schon nach kurzem Kontakt möglich ist.

VORBEUGUNG

Den größten Schutz bietet eine Impfung.
Erstimpfung zwischen dem 11. und 14. Lebensmonat, Zweitimpfung bis zum Ende des 2. Lebensjahres.
Die Impfung ist auch bei Jugendlichen, Heranwachsenden und Erwachsenen und auch noch innerhalb 3 Tagen nach dem Kontakt mit dem Erkrankten möglich.
Wer an Masern erkrankt war, hat lebenslangen Schutz.

INKUBATIONSZEIT

Von der Ansteckung bis zum Ausbruch der Erkrankung vergehen etwa 8 bis 14 Tage.

KRANKHEITSBILD

1. Phase: 8–12 Tage nach der Ansteckung Fieber **1**, Husten, Schnupfen, Augenentzündungen und Rötung am Rachen und am Gaumen sowie häufig Durchfall. Kalk-spritzerartige, weiße Flecken auf der Mundschleimhaut (Koplik-Flecken).
2. Phase: Nach dem 14.–15. Tag typischer Masernausschlag (bräunlich-rosafarbene Hautflecken **2**, beginnend im Gesicht und hinter den Ohren **3**). Der Ausschlag kann etwa 4–7 Tage bestehen bleiben.

KOMPLIKATIONEN

Lungen-, Mittelohr- und Gehirn-entzündung möglich.
Für immungeschwächte Menschen sind Masern lebensbedrohlich!

ANSTECKUNGS-FÄHIGKEIT

5 Tage vor und bis zu 4 Tage nach Auftreten des typischen Masernausschlags. Die Ansteckung ist unmittelbar vor Ausbruch des Ausschlags am größten.

WIEDERZULASSUNG

Masernerkrankungen müssen unverzüglich der Kita-Leitung gemeldet werden! Diese informiert das Gesundheitsamt.
Die Kita darf erst nach Abklingen der Symptome, frühestens am 5. Tag nach Auftreten des typischen Masernausschlags wieder besucht werden.
Personen, die im selben Haushalt wie eine an Masern erkrankte Person leben, dürfen die Kita für die Dauer von 14 Tagen nicht besuchen. Außer, wenn ein zweimaliger Impfschutz besteht oder wenn eine frühere Masern-Erkrankung ärztlich bestätigt wird.

**WEITERE INFORMATIONEN
AUF DER SEITE DES
ROBERT KOCH-INSTITUTES:**

