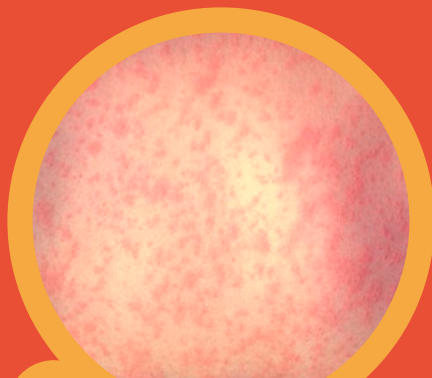




1 Febră/guturai



2 Răspândirea
inițială



3 Erupecie cutanată

RUJEOLĂ (POJARUL)

MODUL DE INFECTARE

Transmitere prin intermediul picăturilor nazo-faringiene: transmitere prin tuse, strănut, vorbit și prin contact cu secrețiile din faringe și nas.

Virusul rujeolei este puternic contagios, astfel încât este posibilă o infectare deja după un contact de scurtă durată.

PROFILAXIE

Protecția cea mai bună este oferită de vaccin. Prima vaccinare se efectuează între a 11-a și a 14-a lună de viață, iar a doua vaccinare, până la sfârșitul celui de-al 2-lea an de viață.

Vaccinarea este posibilă și la tineri, adolescenți și adulți și de asemenea într-un interval de 3 zile după contactul cu o persoană bolnavă. Persoanele care s-au îmbolnăvit de rujeolă au imunitate pe întreaga durată a vieții.

PERIOADA DE INCUBAȚIE

De la survenirea infectării și până la declanșarea bolii trec aproximativ 8 până la 14 zile.

TABLOUL CLINIC

Prima fază: 8-12 zile după contagiune apar simptome ca febră ¹, tuse, guturai, inflamații ale ochilor și înroșire a faringelui și cerului gurii, precum și adesea diaree. Pete albe, de tipul unor stropi de calcar, pe mucoasa bucală (petele Koplik).

A doua fază: După a 14-a până la a 15-a zi apare o erupție tipică în rujeolă (pete de culoare roz-maronii pe piele ², începând din zona feței și din spatele urechilor ³). Erupția poate fi prezentă aproximativ 4-7 zile.

COMPLICAȚII

Pot apărea pneumonia, otita și encefalita. În cazul persoanelor cu imunitate scăzută, rujeola pune în pericol viața!

INFECȚIOZITATE

Cu 5 zile înainte și cu până la 4 zile după apariția erupției tipice în rujeolă. Contagiunea este cea mai mare imediat înainte de declanșarea erupției.

READMITEREA

Îmbolnăvirile de rujeolă trebuie raportate neîntârziat conducerii grădiniței cu program prelungit! Aceasta informează direcția de sănătate.

Frecventarea grădiniței cu program prelungit poate reîncepe abia după dispariția simptomelor, cel devreme după a 5-a zi de la apariția erupției tipice în rujeolă.

Persoanele care locuiesc în aceeași gospodărie cu o persoană bolnavă de rujeolă nu au voie să frecventeze grădinița cu program prelungit pe o perioadă de 14 zile. Se face excepție când există o protecție prin dublu vaccin sau când este confirmată de către un medic o îmbolnăvire de rujeolă în trecut.

**INFORMAȚII SUPLIMENTARE
PE PAGINA
INSTITUTULUI ROBERT KOCH:**

