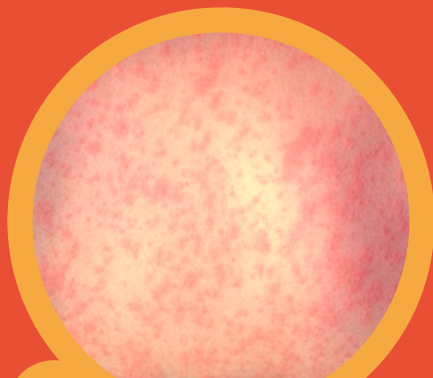




1 Повышение температуры тела



2 Первичное распространение



3 Кожная сыпь

КОРЬ

ПУТЬ ПЕРЕДАЧИ ИНФЕКЦИИ

Воздушно-капельная инфекция: передача при кашле, чихании, разговоре и контакте с выделениями из горла и носа. Вирус кори очень заразен, поэтому заражение возможно даже после кратковременного контакта.

ПРОФИЛАКТИКА

Наилучшая защита – вакцинация. Первичная вакцинация между 11-м и 14-м месяцами жизни, вторая вакцинация до конца 2-го года жизни. Возможна вакцинация подростков, молодых людей и взрослых, а также в течение 3-х дней после контакта с заболевшим. Те, кто переболел корью, защищены от этой болезни на протяжении всей жизни.

ИНКУБАЦИОННЫЙ ПЕРИОД

От заражения до начала проявления заболевания проходит около 8–14 дней.

КЛИНИЧЕСКАЯ КАРТИНА

1-я фаза: 8–12 дней после заражения, лихорадка **1**, кашель, насморк, офтальмия и покраснение горла и нёба, а также частая диарея. Кальцинированные брызгообразные белые пятна на слизистой оболочке полости рта (пятна Коплика).

2-я фаза: после 14–15 дней характерна коревая сыпь (коричневато-розовые пятна на коже **2**, начинающиеся на лице и за ушами **3**). Сыпь может сохраняться в течение 4–7 дней.

ОСЛОЖНЕНИЯ

Возможна пневмония, средний отит и энцефалит.

Для людей с ослабленным иммунитетом корь представляет угрозу для жизни!

ЗАРАЗНОСТЬ

За 5 дней до и до 4 дней после появления типичной коревой сыпи. Заражение наиболее вероятно перед проявлением заболевания.

ВОЗВРАЩЕНИЕ

О заболевании корью нужно немедленно сообщать руководству детского сада! Ни сообщат об этом в отдел здравоохранения. Снова посещать детский сад разрешается только после устранения симптомов, но не ранее, чем на 5-й день после появления коревой сыпи.

Проживающим в одном доме с заболевшим корью не разрешается посещать детский сад в течение 14 дней. За исключением случаев, когда есть двойная вакцинация или если предыдущее заболевание корью подтверждено врачом.

**ДОПОЛНИТЕЛЬНАЯ
ИНФОРМАЦИЯ НА САЙТЕ
СПРАВОЧНИКА MSD:**

