



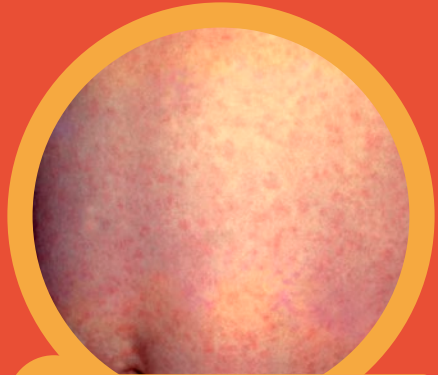
1

Febbre



2

Mal di testa



3

Eruzione cutanea

ROSOLIA

CONTAGIO

Infezione tramite goccioline: trasmissione con tosse, starnuti, mentre si parla.

PREVENZIONE

Vaccino anti-rosolia (molto ben tollerato). Prima vaccinazione tra l'11° e il 14° mese di vita, richiamo 4-6 settimane dopo.

PERIODO DI INCUBAZIONE

Dal contagio fino alla comparsa dei sintomi della malattia decorrono circa 14–21 giorni.

QUADRO CLINICO

Febbre **1**, mal di testa **2**, breve eruzione cutanea con inizio dal viso **3**, gonfiore dei linfonodi nella zona della nuca, dolori articolari. La malattia decorre in genere come un'influenza, ma è altamente contagiosa.

GRAVIDANZA

Molto rischiosa per il feto! Sindrome da rosolia congenita con danni multipli e gravi disabilità spesso permanenti del bambino, come ad esempio difetti cardiaci congeniti, malattie agli occhi, disturbi dell'udito e danni al sistema nervoso.

CONTAGIOSITÀ

La periodo di contagiosità ha inizio già una settimana prima della comparsa dell'eruzione cutanea e permane fino a una settimana dopo la comparsa dell'eruzione cutanea.

RIAMMISSIONE

Dopo l'attenuazione dei sintomi della patologia il bambino affetto da rosolia può essere riammesso alla scuola dell'infanzia.

**ULTERIORI INFORMAZIONI
SUL SITO**

