



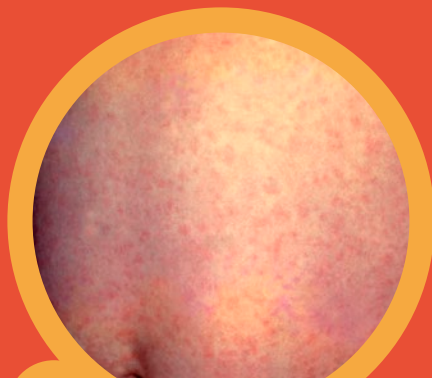
1

Febră



2

Cefalee



3

Erupție cutanată

RUBEOLĂ

MODUL DE INFECTARE

Transmitere prin intermediul picăturilor nazo-faringiene: Transmitere prin prin tuse, strănut, vorbit.

PROFILAXIE

Vaccin anti-rubeolă (tolerat foarte bine de organism). Prima vaccinare se efectuează între a 11-a și a 14-a lună de viață, a doua vaccinare după 4-6 săptămâni.

PERIOADA DE INCUBAȚIE

De la survenirea infectării și până la declanșarea bolii trec aproximativ 14 până la 21 zile.

TABLOUL CLINIC

Febră **1**, cefalee **2**, erupție cutanată trecătoare începând cu fața **3**, inflamații ale nodulilor limfatici în zona cefei, dureri articulare. Boala evoluează de cele mai multe ori ca o infecție gripală, însă este puternic contagioasă.

GRAVIDITATE

Risc mare pentru făt! Embriopatie rubeolică cu multiple vătămări și adesea cu handicap grav remanent al copilului, ca de ex. defecte cardiace congenitale, boli ale ochilor, deficiențe de auz și afecțiuni ale sistemului nervos.

INFECȚIOZITATE

Durata de infecțiozitate începe deja cu o săptămână înainte de declanșarea erupției cutanate și durează până la o săptămână după apariția acesteia.

READMITEREA

Copilul care a fost bolnav de rubeolă poate frecventa din nou grădinița cu program prelungit după dispariția semnelor de boală.

**INFORMAȚII SUPLIMENTARE
PE PAGINA
INSTITUTULUI ROBERT KOCH:**

